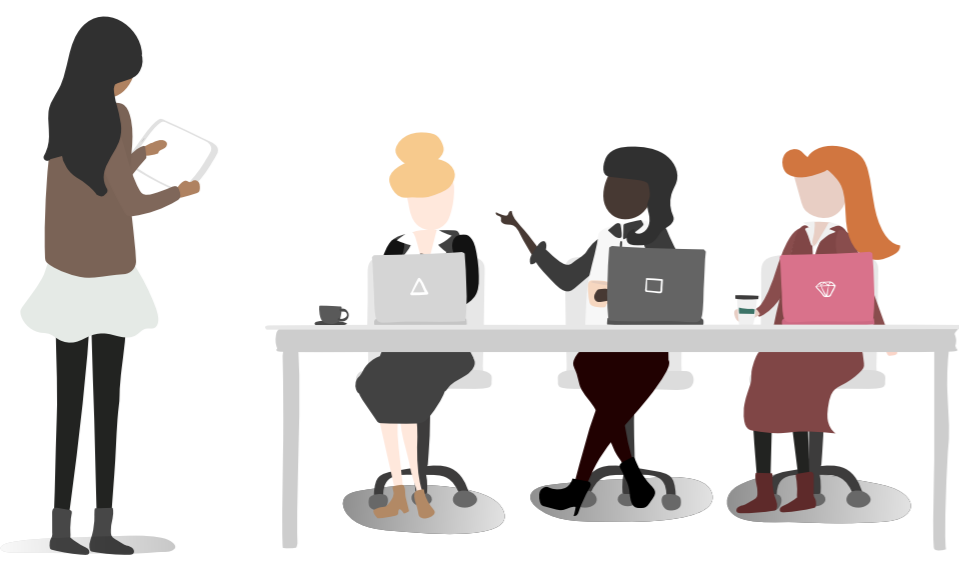


## POBLACIÓN TOTAL ATENDIDA

La población está siendo atendida a partir de tres sesiones educativas semanales, de 4 horas cada una y distribuidas así: 8 horas el componente Académico, dos horas el componente de inglés y dos horas el componente de Paz. Es en estos espacios, en donde la educación se convierte en un refugio para muchos de nuestros participantes, ya que los protegen de carencias afectivas, emocionales y materiales que se viven al interior de sus hogares, logrando la reinención de sus proyectos de vida, en donde la culminación de sus estudios primarios y secundarios son el objetivo principal de sus metas a corto y mediano plazo, además de su tabla de salvación para mejorar su calidad de vida.



Ciclo	Cantidad de participantes	Cantidad	
		Mujeres	Hombres
I	5	4	1
II	7	6	1
III	56	43	13
IV	34	19	15
V	15	11	4
VI	7	4	3
#Total Población atendida	124	87	37



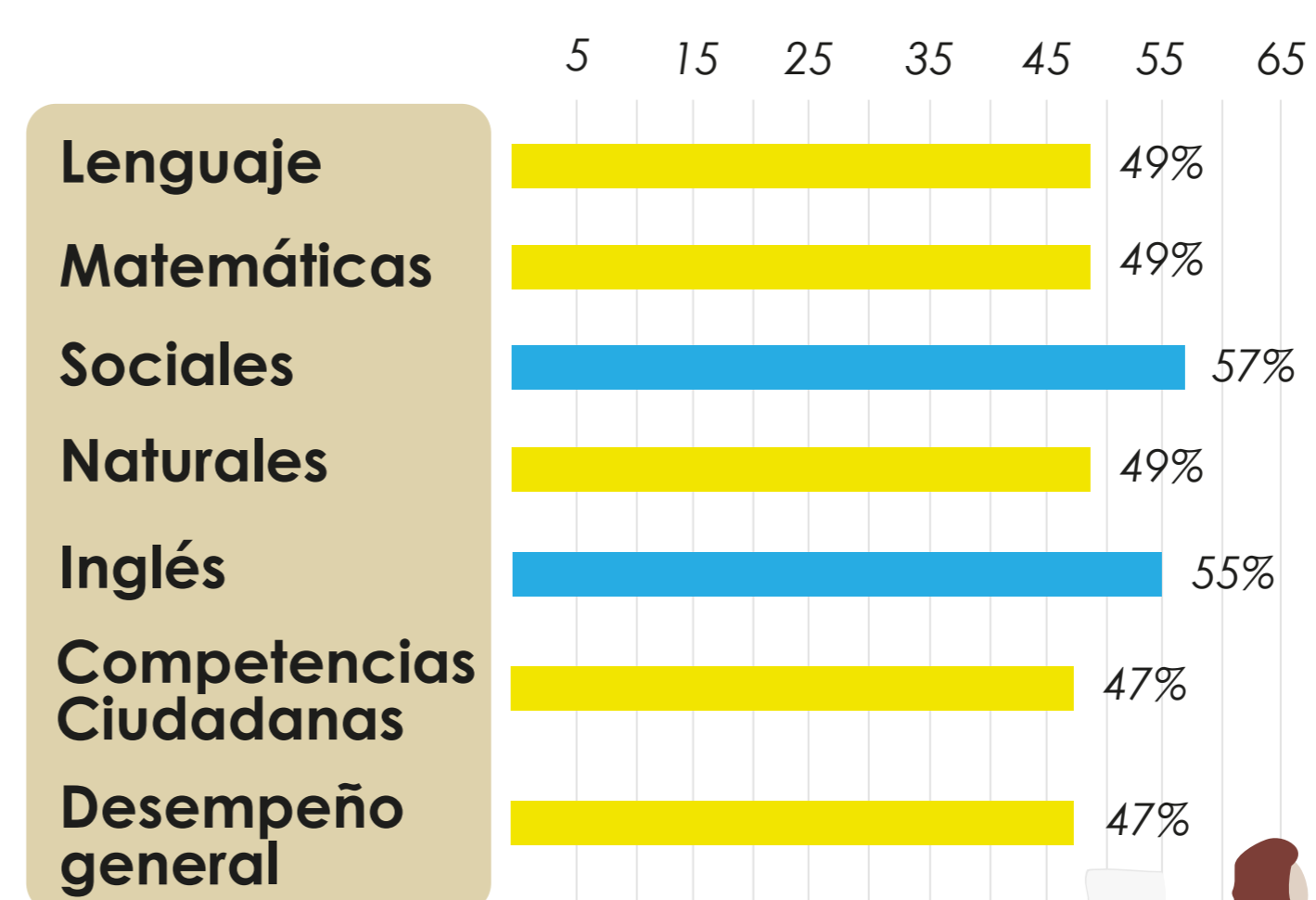
## AVANCE ACADÉMICO

Como resultado del proceso de Implementación del Modelo Educativo Flexible Semillas Minuto de Dios, los participantes se encuentran desarrollando la cartilla Número dos (2), como se detalla en la tabla. Los participantes se han apropiado de la metodología del Modelo Educativo Flexible Semillas Minuto de Dios, han fortalecido su sentido de pertenencia institucional, reconocen el aporte significativo e intervención social por parte de la Fundación Concordia y Libertad en conjunto con el ayuntamiento de Madrid; por otra parte, se han fortalecido habilidades comunicativas, procedimentales y socioafectivas.

Ciclo	Cartilla	Sesión
I	2	1
II	2	1
III	2	1
IV	2	1
V	2	1
VI	2	1

## DESEMPEÑO GENERAL DE LAS PRUEBAS DIAGNÓSTICAS APLICADAS A LOS PARTICIPANTES

En la siguiente grafica se presenta el balance general de la aplicación de pruebas diagnóstica a los 121 participantes de los 142 inscritos en el proceso académico. Se evidencia un desempeño básico del 49% en el área de lenguaje respecto a las competencias básicas del aprendizaje del ciclo, en el área de matemáticas se muestra un desempeño básico del 49% de acuerdo a las competencias básicas de aprendizaje del ciclo correspondiente, para el área de ciencias sociales se presenta un desempeño alto del 57% con respecto a las competencias básicas de aprendizaje correspondiente al ciclo, en el área de ciencias naturales se muestra un desempeño básico del 49% respecto a las competencias básicas de aprendizaje del ciclo, para el área de inglés se evidencia un desempeño alto del 55%. En general el desempeño de los participantes es básico con un 47% respecto a las competencias de cada una de las áreas básicas del conocimiento



## English! COMPONENTE DE INGLÉS

Dentro del proceso e implementación del componente de inglés se ha evidenciado experiencias significativas a lo largo de las sesiones que se realizan semanalmente. Estas experiencias están relacionadas con sus vivencias cotidianas tales como: Saludos y despedidas, reconocimiento auditivo (Listening), escrito (writing) en vocales, abecedario, números, profesiones, adjetivos y verbos importantes como el verbo To-be en el aprendizaje del idioma inglés. Con lo anterior se hace implícita la intervención activa de cada uno de los participantes, generando en ellos interés y gusto por la metodología y estrategias en su aprendizaje.



## SEMILLEROS DE PAZ (PROYECTO DE VIDA)

Los encuentros realizados en semilleros de PAZ (Proyecto de vida), han logrado despertar en el participante el interés por la búsqueda del verdadero sentido a su vida. Lo que ha permitido que los encuentros se lleven a cabo desde el intercambio de experiencias, la escucha activa y la empatía. Logrando el establecimiento de acciones encaminadas a fortalecer los diferentes escenarios en el que el participante se desenvuelve, logrando cambios significativos en su forma de pensar y sentir.

## COMPONENTE PSICOEMOCIONAL

Una de las estrategias de acompañamiento grupal realizada con los participantes fue el taller llamado SANANDO LAS HERIDAS DE LA INFANCIA. La infancia y la niñez son etapas de nuestra vida en donde se genera la confianza básica, se forma el autoconcepto y se aprende a valorar aquello que nos fue inculcado por nuestros padres y el entorno. Es precisamente por ser una etapa de aprendizaje muy veloz, que estamos particularmente expuestos a experiencias que nos lastiman y nos hacen vulnerables ante eventos que no podemos comprender ni controlar. Cuesta mucho sanar esas heridas al crecer, pues están grabadas en memorias más emocionales que narrativas y es necesario sanarlas desde el interior, no sólo desde un nivel de creencias, sino desde la identidad y trascendencia más profundas. El objetivo de este encuentro fue reconocer las heridas de la infancia y sus efectos en la vida adulta.

## COMPONENTE DE PAZ

Las temáticas desarrolladas por parte de los participantes les ha permitido encontrarse con un pasado doloroso, donde las experiencias de vidas han sido traumáticas, pero a pesar de lo vivido, el deseo de superación es mayor a las dificultades presentes. Esto ha permitido desde el componente de Paz impulsar estrategias que motiven y permeen en lo participantes mecanismos y recursos para afrontar los desafíos personales, familiares y afectivos. La acogida y la participación de los asistentes, al componente ha sido significativa, puesto que se evidencia la comprensión, receptividad e interacción en los diferentes escenarios educativos.

